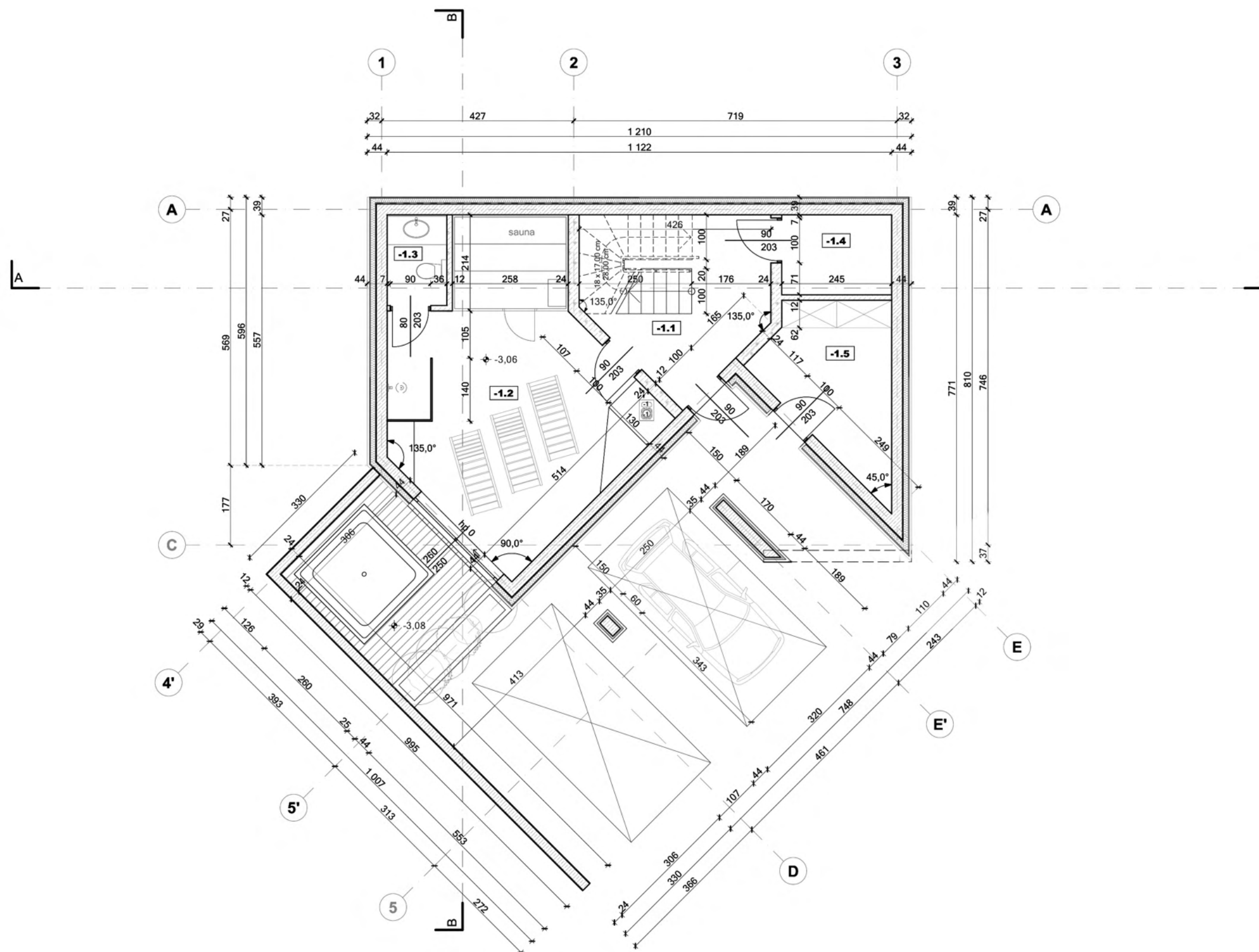


Powierzchnia użytkowa - poziom -1

Rodzaj powierzchni	Nr	Nazwa strefy	Pow. użytkowa
<b>Użytkowa podstawowa</b>			
	-1.1	Komunikacja	13,78
	-1.2	Strefa Spa	30,45
	-1.3	Łazienka	2,58
	-1.4	Pom. techniczne	4,23
	-1.5	Pom. techniczne	9,16
			<b>60,20 m<sup>2</sup></b>

Powierzchnia zbiorcza budynku A  
**223,67 m<sup>2</sup>**



**Budynek A**  
poziom -1